

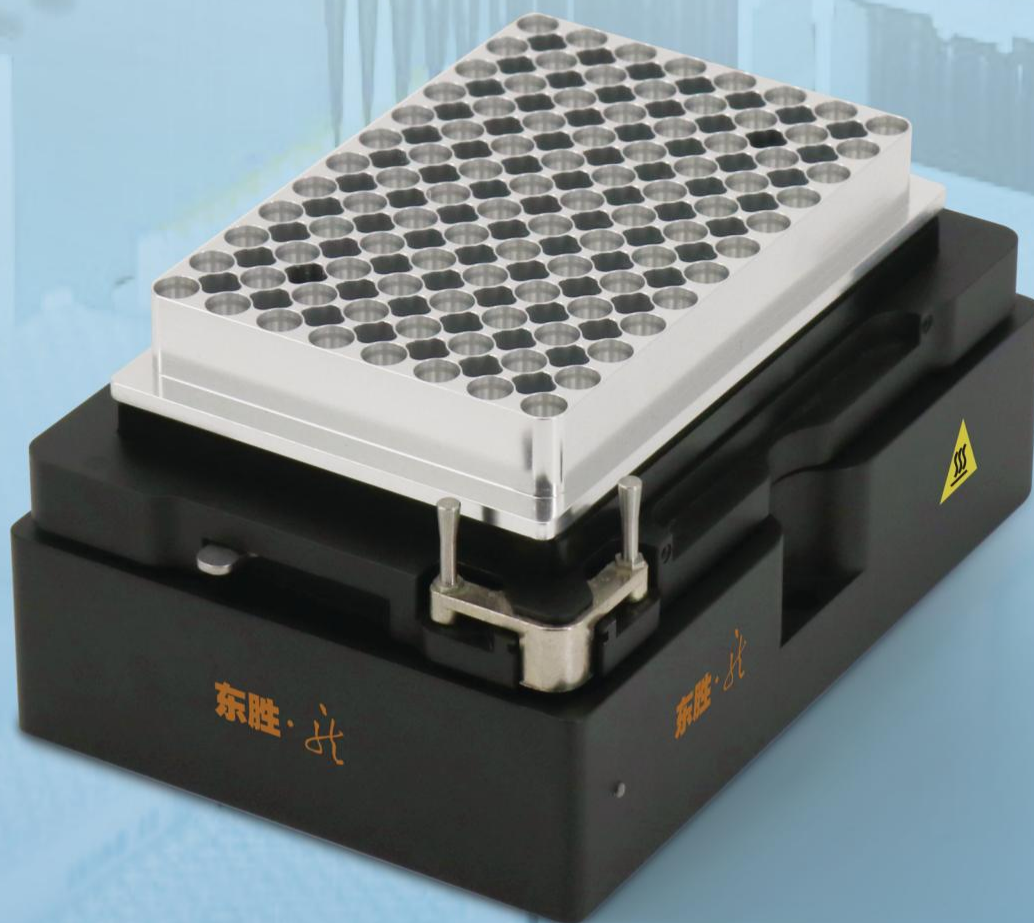
东胜·此

# eMH2000

## 自动化混匀仪

Automated ThermoShaker

自动化工作站的好搭档



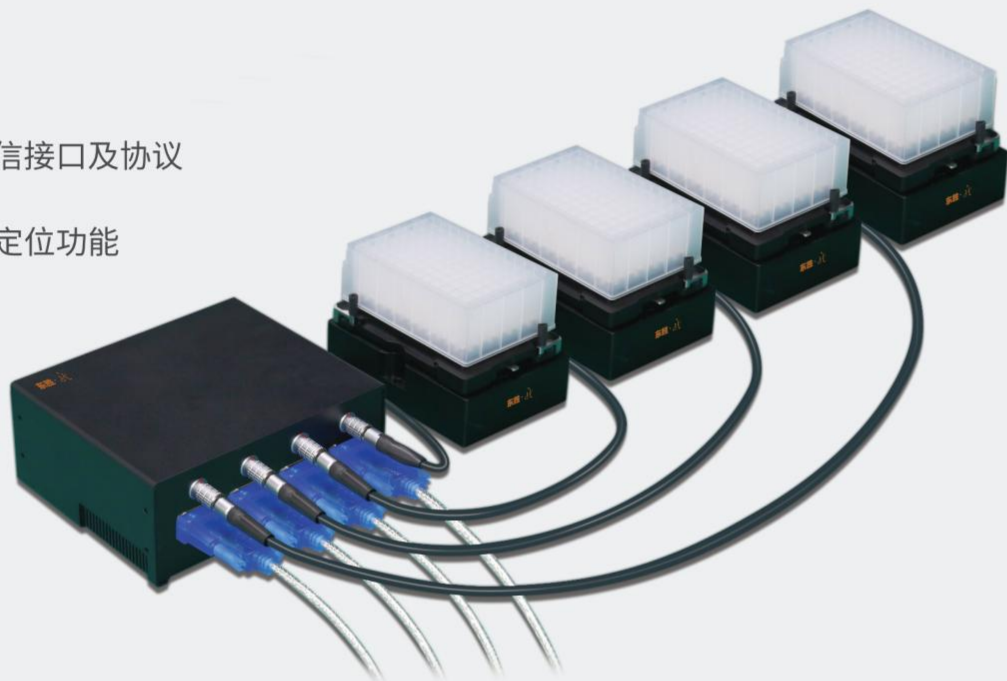
苏州东胜兴业科学仪器有限公司  
[www.eastwin.com](http://www.eastwin.com)

## 01 产品简介

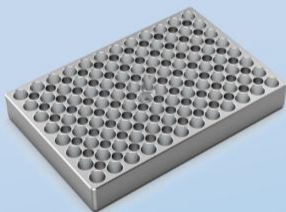
eMH2000是一款针对工作站配套的自动化混匀仪。该仪器采用PC协议控制，带加热、恒温、振荡、定位、夹紧功能，满足机械臂抓取，提供丰富的运行状态信息，并提供多种耗材适配器，是自动化工作站必不可少的功能单元。

## 02 产品特点

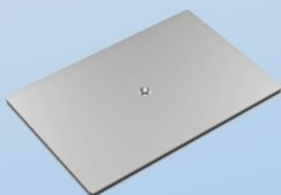
- 专为工作站配套设计，带通信接口及协议
- 加热、恒温、振荡、夹紧、定位功能
- 占地一个板位
- 运行平稳，噪声小
- 提供多种耗材适配器
- 提供四合一电源控制器



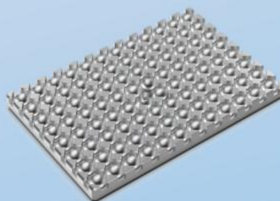
## 03 多种适配器可供选择



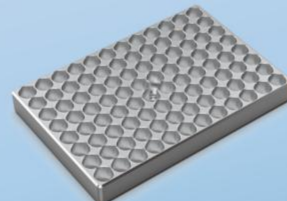
96孔全裙板锥底



微孔板平底



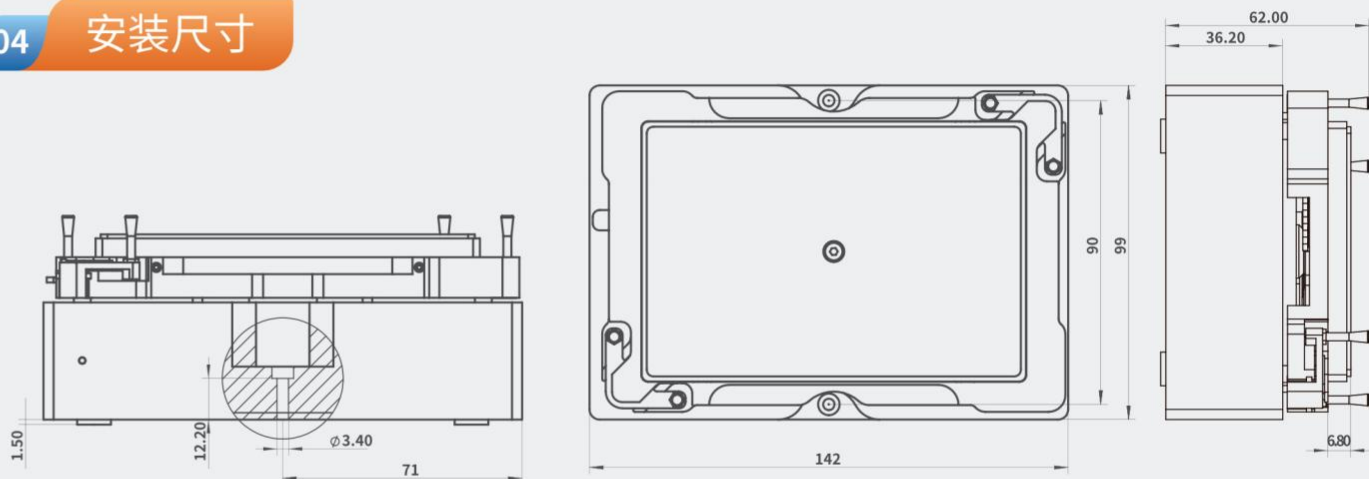
96深孔板圆底



96深孔板锥底

备注：如需其他适配器可定制！

## 04 安装尺寸



## 05 性能参数

eMH2000自动化混匀仪性能参数

说明	本混匀仪需要根据不同的耗材选配相应的适配，本公司可根据客户的需求定制适配器。
温度范围	室温~99℃
温度准确性	±0.1℃
温度均匀性	±0.5℃@45℃, ±0.8℃@75℃, ±1.5℃@95℃。
加热速度	6分钟（平板适配器，25℃~95℃时）。不同的适配器，加热速度会有所不同。
混匀频率	200~2000转，根据不同的适配器选择适当的转速。
振荡幅度	3.0mm
转速精度	±15转
解锁	可自动解锁或手动解锁。
锁定	运行前自动夹紧耗材。
零点定位	可锁定零点位置，运行结束后，耗材停止在固定的位置，便于机械手抓取。
定位精度	±0.1mm
通信	RS-232接口，自带控制软件。
状态指示	LED灯，绿色表示正常，红色表示异常。
输出电源	单模块电源：24V DC，最大电流：4.5A，额定功率：85W，最大功率：108W。 多模块电源：500W，四合一电源控制器。
输入电源	100~240V~50/60Hz
壳体材料	铝阳极氧化
噪音	65dB（1500RPM，96孔Microplate适配器及耗材）
使用环境	5℃~45℃，相对湿度10~80%。
底座要求	水平，稳固，干燥，通风，清洁空间内使用。
运输和储存	-10℃~60℃，相对湿度10~80%。
尺寸（W*D*H）	产品尺寸：142*99*62mm
重量（Max）	净重：1.8kg（无适配器）

# 东胜·北

专注生命科学仪器 服务医疗健康事业

自动化混匀仪

Automated ThermoShaker



## 自动化工作站 三件套

自动化PCR仪

Automated Thermal Cycler



制冷恒温控制单元

Controllable Thermal Unit



202304版。由于印刷的原因，图片与实物可能存在色差，应以实物为准。由于产品的不断升级更新，彩页所列功能可能与实物有所区别，应以实物为准。

## EASTWIN

### 苏州东胜兴业科学仪器有限公司

EASTWIN SCIENTIFIC EQUIPMENTS INC.

工厂地址：苏州工业园区杏林街78号新兴产业工业坊10号厂房2楼B单元


研发中心：苏州工业园区凤里街272号安维智慧科技园2号楼6楼

电话：0512-85550818 传真：0512-89188841

邮箱：info@eastwin.com 网址：http://www.eastwin.com



 新开源医疗集团旗下企业(股票代码300109)

 400-086-6869